

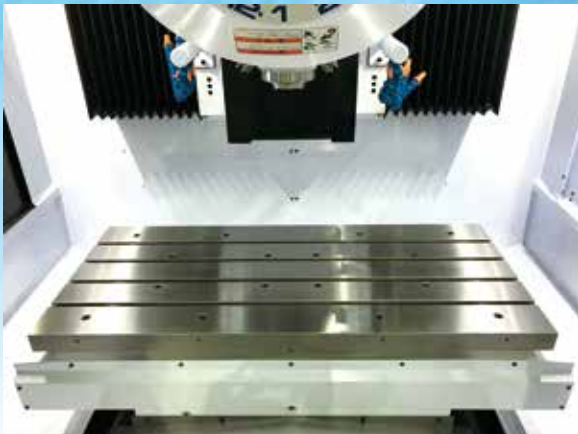
立形コンパクトマシニングセンタ

COMPACT VERTICAL MACHINING CENTER

MTV-SX460



機械写真にはオプション部品が含まれています。
Machine shown in photo includes options.



- ◆ 当社テーブル移動機とコラム移動機のノウハウを用いて、X軸を2軸に分割、対向配置することで、本来必要になる機械サイズから26%コンパクト化。

X-Axis divided into 2 axes and facing arrangement design realize 26% less floor space.

- ◆ 対向X軸の効果により、軸剛性と熱変位の影響を平均化して安定化。

It solved negative effects of long stroke like thermal displacement and rigidity problem.

- ◆ X軸移動は加減速、早送り速度も2倍になりCT短縮に貢献。
工場を効率化する機械。

X-Axis accel/decels and rapid speed is increased doubled and it realized short cycle time.

立形コンパクトマシニングセンタ

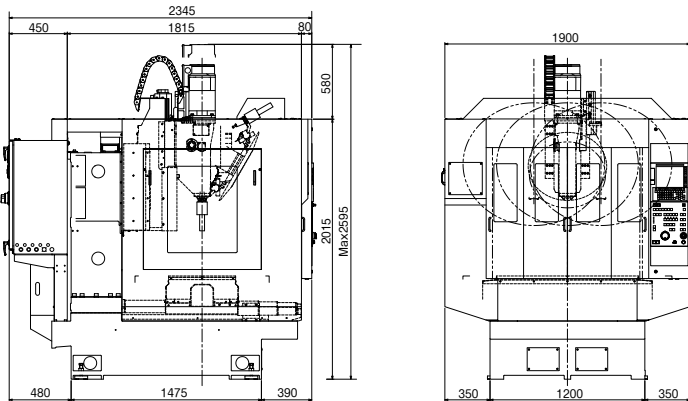
MTV-SX460

機械仕様 MACHINE SPECIFICATIONS

仕様項目 ITEMS		MTV-SX460	
移動量 Slide Travel	X-AXIS	mm	1,040 (520+520)
	Y-AXIS	mm	520
	Z-AXIS	mm	350
	テーブル上面から主軸端面までの距離 Height of Spindle Nose from Table	mm	250~600
テーブル Table	テーブル寸法 Table Size	mm	1,100 x 520
	テーブル最大積載量 Table Max. Load Capacity	kg	400
主軸 Spindle	最高回転数 Max. Spindle Speed	min ⁻¹	10,000
	同期送りタッピング最高速度 Max. Speed Rigid Tapping	min ⁻¹	5,000
	主軸用電動機 Spindle Motor	kW	15/11/7.5/5.5
送り速度 Feed Rate	早送り速度 X,Y,Z 軸 Rapid Traverse Rate(X,Y,Z-Axis)	m/ min	100(50+50),50,50
自動工具 交換装置 Tool Turret	ATC. ツールホルダー及びプルスタッド形式 Shank of Tool Holders		BT40+P40T-II
	工具交換方式 Tool Change System		マガジンダイレクト方式
	工具収納本数 Tool Storage Capacity	本	12 (Op.15)
	工具最大径×最大長さ Max. Tool Diameter × Max.Tool Length	mm	φ 80x250
	工具最大質量 Max. Tool Weight	kg	4.0
機械の大きさ Size of Machine	ATC 時間 Tool Change Time	T. to T. / C. to C.	sec 1.2 / 2.5
	最大高さ Max. Height	mm	2,595
	発送時高さ Height in Transportation	mm	2,245
	所要床面 巾×奥行 (Width × Depth)	mm	1,900x2,345
	総重量 Machine Weight	kg	3,900
NC 装置 メーカー 形式 NC Unit			FANUC Oi-MF Plus
投入電源電圧 Power Supply		V	AC200/220 三相

位置決め精度 / 繰り返し位置決め精度 Positioning Accuracy/Repeated Positioning Accuracy	mm	0.010 / 0.004 未満
---	----	------------------

機械姿図 EXTERNAL VIEW MTV-SX460



オプション Option

熱変位補正、刃具破損検出、ハイコラム、分離形手動パルス発生器、スピンドルスルー装置:7MPa、主軸インナーエアブロー、マシンライト、シグナルタワー、クーラント装置、ミストコレクタ、フルカバー、オートドア、チップコンベア、その他

Thermal displacement correction, Tool breaking detector, High column, Separate manual pulse generator, Spindle through coolant system:7MPa, Spindle Inner air-blow, Machine light,Signal tower, Coolant unit, mist collector, Full cover, Auto door, Chip conveyor, Others

加工能力 MACHINING CAPABILITY

加工内容 Content of machining material	材質 material	ADC12	FC250	S45C
ドリリング Drilling		φ42 F0.2	φ38 F0.15	φ32 F0.15
タッピング Tapping		M39x2.0	M33x3.0	M27x2.0

NC 装置機能 NC unit function

FANUC Oi-MF Plus

標準仕様

同時最大制御軸数4軸、制御軸数拡張、円筒補間、ヘリカル補間、固定サイクル、プログラマブルデータ入力、カスタムマクロ、インチ・メトリック切換、スケールリング、座標回転、ワーク座標系、ワーク座標系組数追加48組、外部データ入力、スマートリジッドタップ、プログラム記録容量2Mbyte、登録プログラム個数1,000個、拡張プログラム編集、工具補正個数400個、バックグラウンド編集、稼働時間部品数表示、絶対位置検出、10.4"カラー LCD

Standard function

Controlled axes 4, Controlled axis expansion, Cylindrical interpolation, Helical interpolation, Canned cycle, Programmable data input, Custom macro, Inch/metric conversion, Scaling, Workpiece coordinate system rotation, Work coordinate system, 48 sets of addition of the work coordinate system, External data input, Smart rigid tapping, Part program storage size 2Mbyte, Number of registerable programs 1000, Extended part program editing, Tool offset pairs 400, Background editing, Run Hour and part count display, Absolute position detection, Display unit 10.4" color LCD

オプション機能

高品位加工機能 (AI輪郭制御II、加加速度制御、スムーズレランス制御、加工条件選択を含む)、ファストデータサーバ、工具管理機能64組、240組、1000組

Option function

High quality machining function (Include AI contouring II, Jerk control, Smooth tolerance control, Machining condition select.)
Fast data server, Tool pair for tool management function : 64,240,1000

外部入出力機能

標準:メモリカード、USBメモリ
オプション:イーサネット、RS232C

I/O FUNCTION

Standard : Memory Card, USB Memory Option : Ethernet, RS232C

※本製品は、外国為替及び外国貿易法に基づく規制に該当する可能性があります。
輸出先や用途により、同法に基づく許可が必要になります。
※改良のため、仕様及び特長の一部をお断り無く変更することもあります。
写真や内容が一部本機と異なる場合がありますのでご了承ください。

Note : The specifications are subject to change without notice.
Machine in photo may not be exactly same as actual products.

株式会社 **メクトロン** (製造・販売)

メクトロンの会社概要・製品の詳細など、詳しくはコチラ →
URL : <http://mectron-inc.com> E-mail : mectron@mectron-inc.com

本社・工場 〒386-0503 長野県上田市下武石1240
東京事務所 〒336-0026 埼玉県さいたま市南区辻2-2-17
東北営業所 〒989-0248 宮城県白石市南町2-1-45
名古屋営業所 〒485-0016 愛知県小牧市間々原新田652-4
浜松営業所 〒433-8122 静岡県浜松市中区上島6-25-22 三田ビルB
大阪営業所 〒581-0811 大阪府八尾市新家町3-2-1
広州丸三自動機械貿易有限公司 廣州市荔湾区芳村大道西619-621号 豊順大厦(俊豪賓館)第9層1906室

TEL:0268-85-2345(代) FAX:0268-85-2347
TEL:048-839-1141(代) FAX:048-839-1651
TEL:0224-29-3663 FAX:0224-29-3664
TEL:0568-73-0477 FAX:0568-73-0471
TEL:053-488-7282 FAX:053-488-7283
TEL:072-943-3182 FAX:072-943-3183
TEL:86-20-8168-0871 FAX:86-20-8165-0330

MECTRON INC. HEAD OFFICE & FACTORY:
1240, Shimotakeshi, Ueda-shi, Nagano-ken, 386-0503, JAPAN

TEL : 0268-85-2345 FAX : 0268-85-2347

MECTRON INC. TOKYO OFFICE :
2-2-17, Tsuji, Minami-ku, Saitama-shi, Saitama-ken, 336-0026, JAPAN

TEL : 048-839-1141 FAX : 048-839-1651

MECTRON MARUSAN CO., LTD. :
Room1906, 9th Floor (JunHao Hotel) FengShun Building, No.619-621,
FangCun Da Dao Xi, Li Wan District, GuangZhou, G.D. CHINA

TEL : 86-20-8168-0871 FAX : 86-20-8165-0330

MECTRON PHILIPPINES, INC. :
Lot2 C, Antonio Luna Street, Lima Technology Center
Lipa city, Batangas, PHILIPPINES.

TEL : 63-43-455-8389

